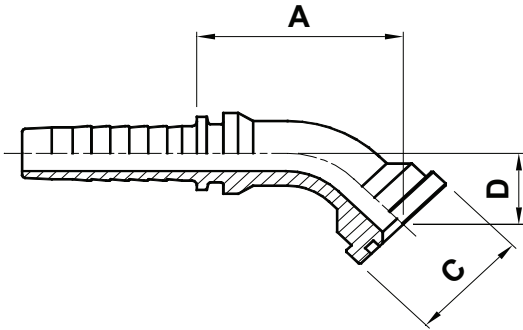


B

TWO PIECE SWAGED FITTINGS UNIVERSAL SERIES FOR WIRE BRAIDED AND 4 SPIRAL HYDRAULIC HOSES
RACCORDI A PRESSARE - SERIE UNIVERSALE PER TUBI TRECCIATI E 4 SPIRALI
PRESSARMATUREN UNIVERSALSERIE FÜR GEFLECHT - UND SPIRALSCHLÄUCHE
RACORES A PRENSAR SERIE UNIVERSAL PARA MANGUERA DE UNA O DOS MALLAS Y 4 ESPIRALES

SAE 3000 CODE 61 AX40B 10817



**SAE 3000 CODE 61 - 45° ELBOW
FLANGE**

FLANGIA 45° SAE 3000

SFL 45° BOGENARMATUR

BRIDA A 45° SAE 3000 PSI

CODE CODICE BEST.-NR CODIGO	Ø HOSE Ø TUBO Ø SCHLAUCH Ø MANGUERA			FLANGE	A		C		D	
	DN	INCH	SIZE		[mm]	[in]	[mm]	[in]	[mm]	[in]
AX40B-08-08	12	1/2"	08	1/2"	55,2	2,17	30	1,18	22,6	0,89
AX40B-08-12	12	1/2"	08	3/4"	60,1	2,37	38	1,50	24,6	0,97
AX40B-10-12	16	5/8"	10	3/4"	68	2,68	38	1,50	26,7	1,05
AX40B-12-12	19	3/4"	12	3/4"	68,5	2,70	38	1,50	27,9	1,10
AX40B-12-16	19	3/4"	12	1"	70,5	2,77	44,5	1,75	29	1,14
AX40B-16-16	25	1"	16	1"	74,4	2,93	44,5	1,75	27	1,06
AX40B-16-20	25	1"	16	1.1/4"	76,2	3,00	50,8	2,00	29	1,14
AX40B-20-20	31	1.1/4"	20	1.1/4"	88	3,46	50,8	2,00	31	1,22
AX40B-20-24	31	1.1/4"	20	1.1/2"	90	3,54	60,3	2,37	31	1,22
AX40B-24-24	38	1.1/2"	24	1.1/2"	100	3,94	60,3	2,37	36,5	1,44
AX40B-24-32	38	1.1/2"	24	2"	105	4,13	71,4	2,81	36,5	1,44
AX40B-32-24	51	2"	32	1.1/2"	122,3	4,81	60,3	2,37	36,6	1,44
AX40B-32-32	51	2"	32	2"	142,3	5,60	71,4	2,81	53	2,09
AX40B-32-40	51	2"	32	2.1/2"	160,3	6,31	84,1	3,31	61	2,40
AX40B-40-40	63	2.1/2"	40	2.1/2"	134,4	5,29	84,1	3,31	49	1,93
AX40B-40-48	63	2.1/2"	40	3"	134,4	5,29	101,6	4,00	49	1,93
AX40B-48-48	76	3"	48	3"	123,2	4,85	101,6	4,00	41,3	1,63